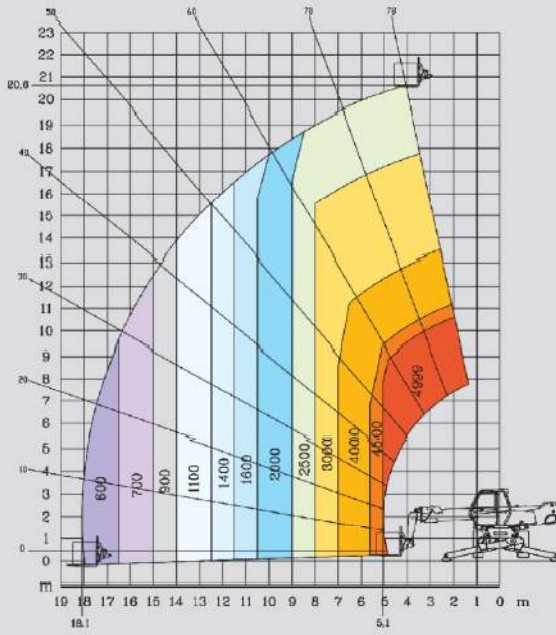
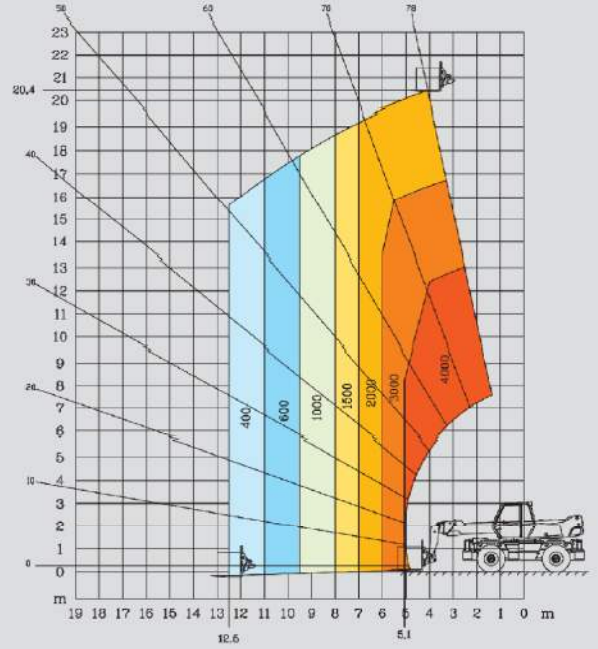


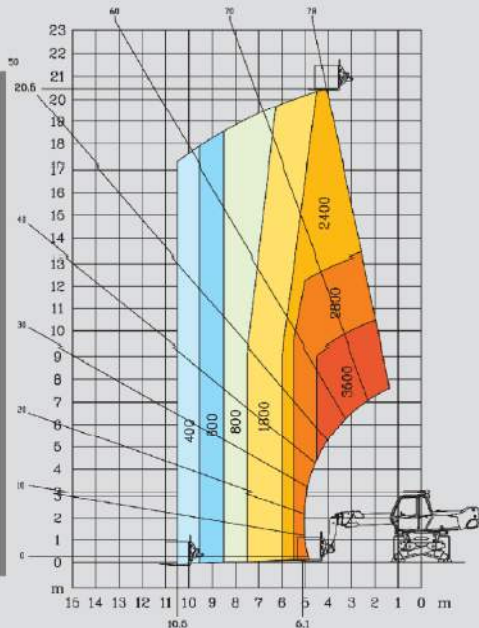
ROTATION SUR STABILISATEURS DÉPLOYÉS AVEC FOURCHES



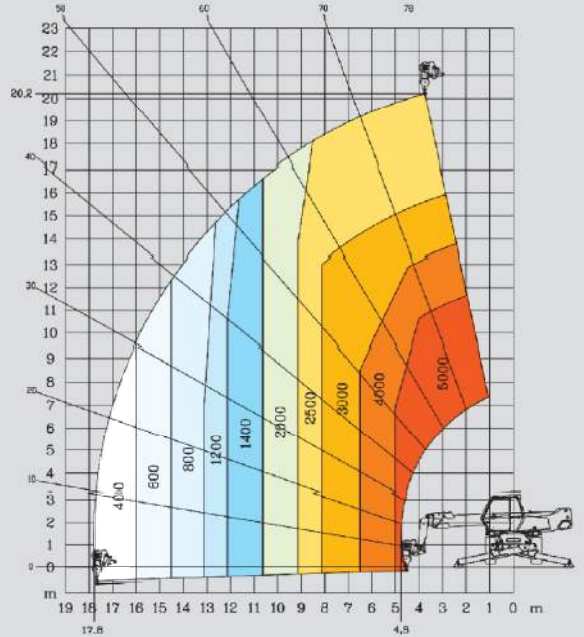
FRONTALE SUR PNEUS AVEC FOURCHES



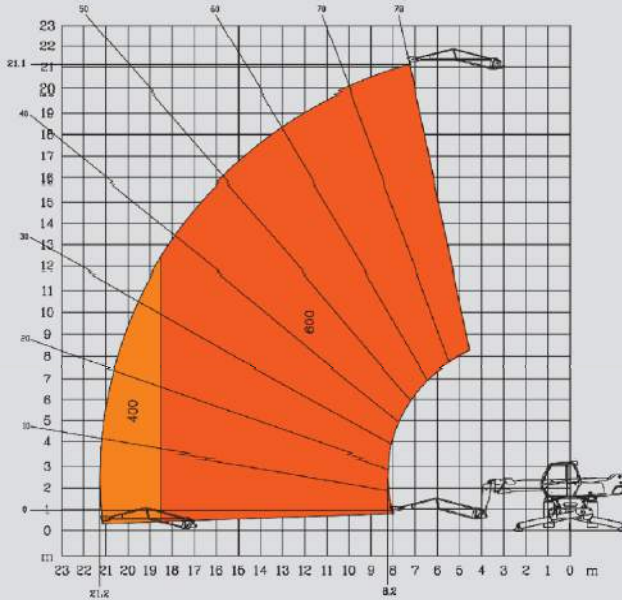
ROTATION SUR STABILISATEURS INTERMÉDIAIRES AVEC FOURCHES



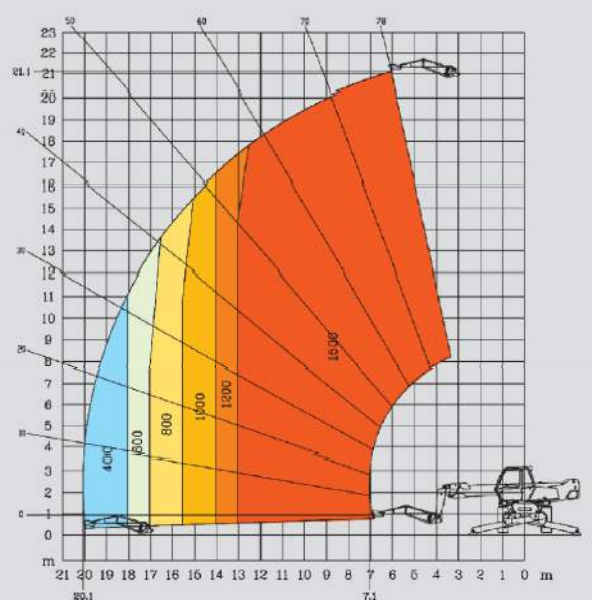
ROTATION SUR STABILISATEURS DÉPLOYÉS AVEC TREUIL 5 T



ROTATION SUR STABILISATEURS DÉPLOYÉS AVEC POTENCE P 600



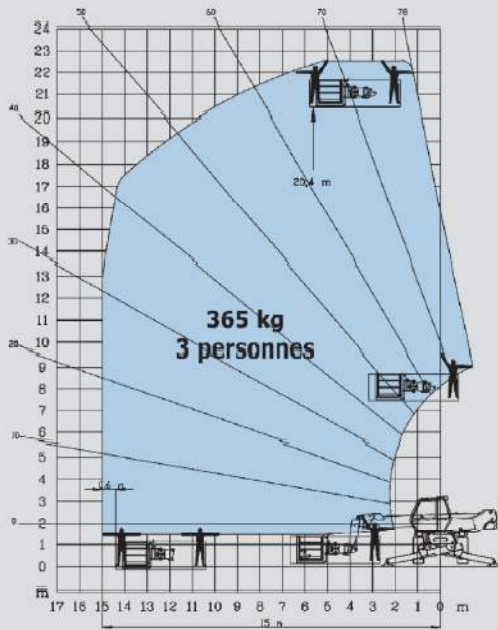
ROTATION SUR STABILISATEURS DÉPLOYÉS AVEC POTENCE P 1500



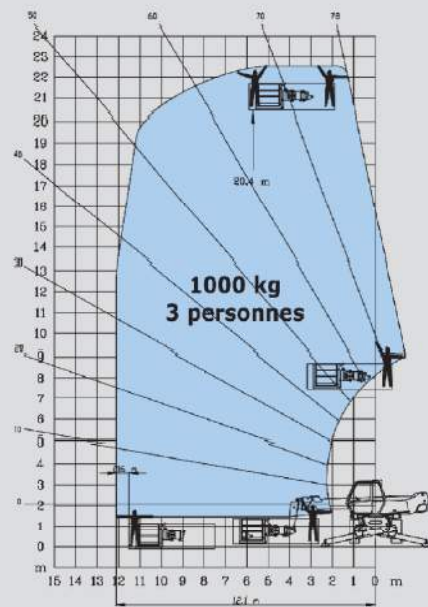
www.freche.fr

MRT 2150 M Series

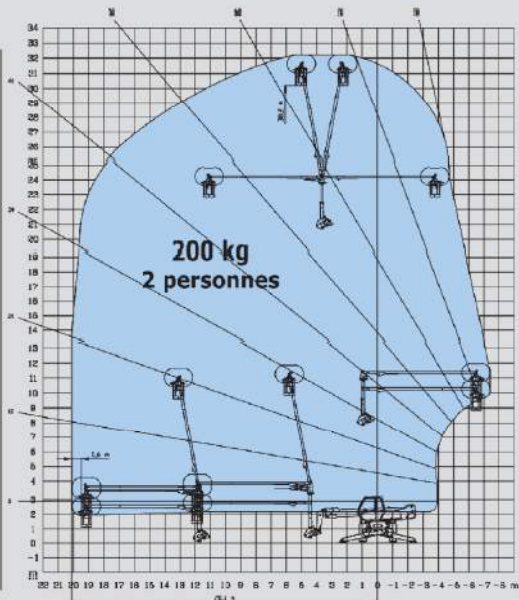
**ROTATION SUR STABILISATEURS DÉPLOYÉS
AVEC NACELLE ORH STANDARD 2,25/4 m**



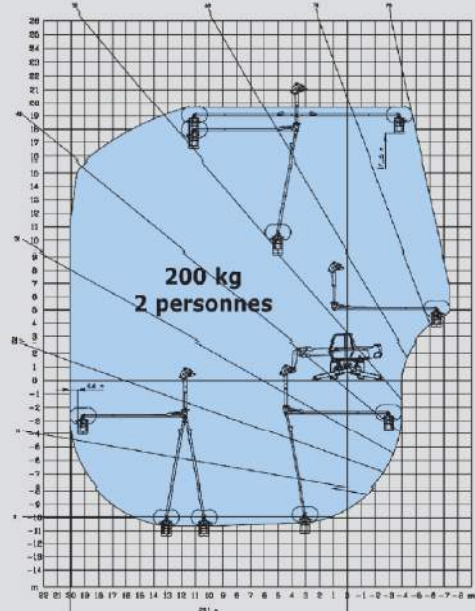
**ROTATION SUR STABILISATEURS DÉPLOYÉS
AVEC NACELLE 1000 KG 2,25/4 m**



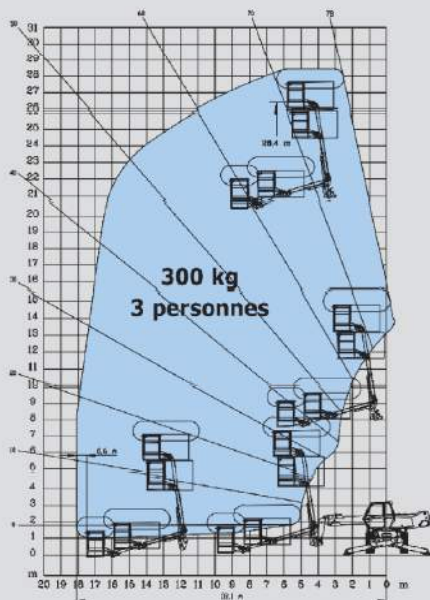
**ROTATION SUR STABILISATEURS DÉPLOYÉS
AVEC SYSTEME 3 D
ZONE DE TRAVAIL EN POSITIF**



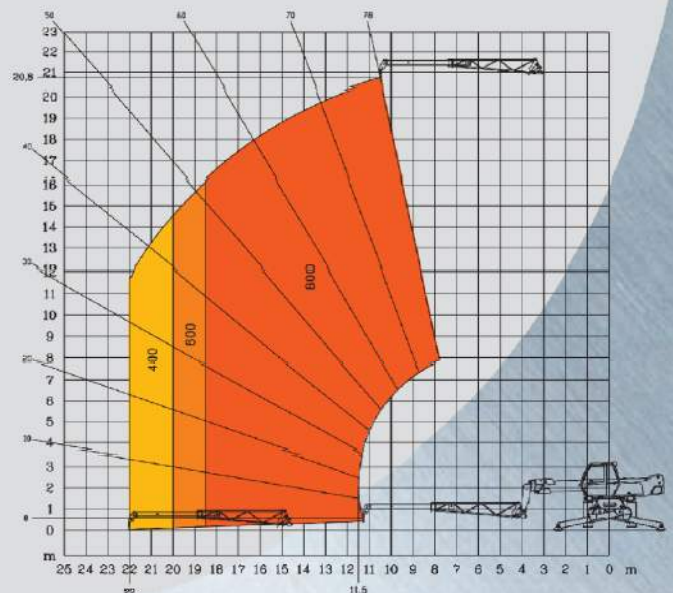
**ROTATION SUR STABILISATEURS DÉPLOYÉS
AVEC SYSTEME 3 D
ZONE DE TRAVAIL EN NEGATIF**











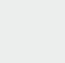


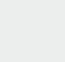



**ROTATION SUR STABILISATEURS DÉPLOYÉS
AVEC NACELLE AERIAL JIB**

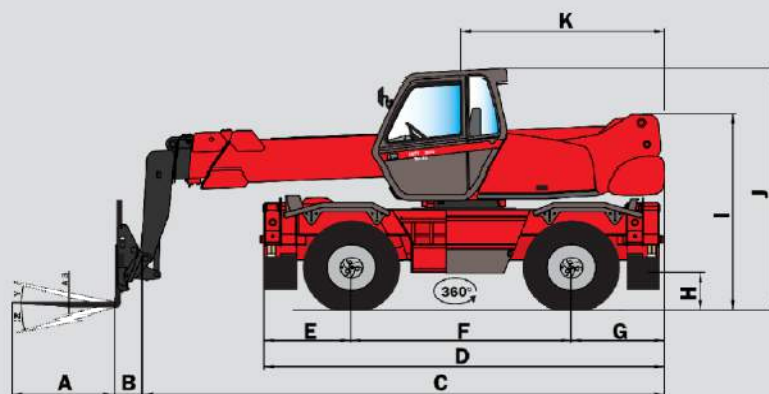


**ROTATION SUR STABILISATEURS DÉPLOYÉS
AVEC POTENCE GRUE**



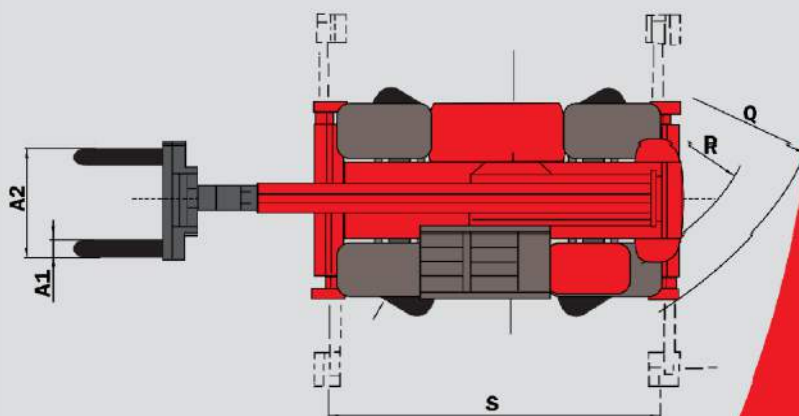
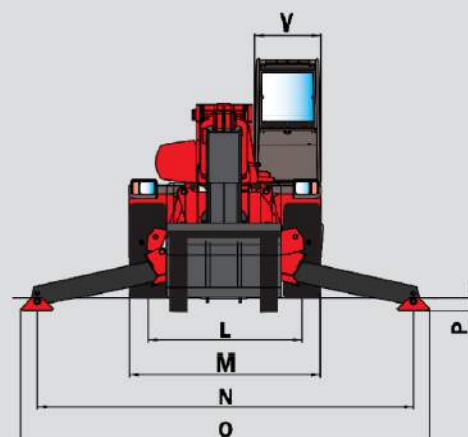
MRT 2150 *M Series*

-  **Capacité de levage** (sur stabilisateurs)4999 kg à 500 mm du talon des fourches
-  **Hauteur de levage** :20,60 m
-  **Pneumatiques**
18 - 22,5
-  **Fourches** (mm)
Longueur1200
Largeur x épaisseur150 X 50
-  **Freins** de service multidisques à bain d'huile avec assistance hydraulique sur les 2 ponts
Frein de parking de type négatif
-  **Moteur PERKINS**
Type1104C - 44 TA
Cylindrée4 cylindres - 4400 cm³
Puissance (ISO/TR 14396)132 cv/97 kw
500 Nm à 2200 tr/mn
Refroidissement par eau
Injection directe
-  **Transmission** ..hydrostatique à régulation en puissance (pompe hydraulique à débit variable et moteur hydrostatique à cylindrée variable)
Inverseur de marcheélectromagnétique
Boite à 2 vitesses avant et arrière
Vitesse de déplacement maxi25 km/h
-  **Suspension**
Correcteur de devers sur pont avant +/-8° (15%)
Pont arrière oscillant avec blocage hydraulique automatique en rotation (supérieure à 15°)
-  **4 stabilisateurs télescopiques**
à commandes individuelles ou simultanées
-  **Rotation totale et continue**
Tourelle montée sur une couronne à denture intérieure
Joint tournant hydraulique
Joint tournant électrique
-  **Hydraulique**
3 pompes à engrenages :270 bars / 160 l/mn
-  **Commandes** : 2 mono leviers à commande électro-hydraulique proportionnelle "Danfoss" pour tous les mouvements.
-  **Réservoirs**
Système de refroidissement15 l.
Huile moteur11,5 l.
Huile hydraulique200 l.
Carburant230 l.
-  **Poids à vide** (avec fourches)16095 kg
Largeur hors tout2,43 m
Hauteur hors tout3,02 m
Longueur hors tout6,78 m
Garde au sol0,37 m
Effort de traction10800 daN
-  **Contrôleur d'état de charge en standard**
(norme grue mobile)



A	1200
A1	150
A2	1030
A3	60
B	290
C	6490
D	5050
E	1155
F	2750
G	1155
H	370
I	2420
J	3025
K	2485
L	1930
M	2425
N	4700
O	5100
P	200
Q	4500
R	3800
S	4550
V	950
Y	12°
Z	105°

mm



FRECHE

LOCATION

www.freche.fr

Les spécifications portées n'engagent pas le constructeur et peuvent être modifiées sans préavis.
Les Manitou présentés dans cette brochure peuvent comporter des équipements optionnels.



MANITOU BF

B.P. 249 - 44158 Ancenis Cedex France - Tél. : 33 (0) 2 40 09 10 11
Fax commercial France : 02 40 09 10 96 / Export : 33 2 40 09 10 97
www.manitou.com

700039FR